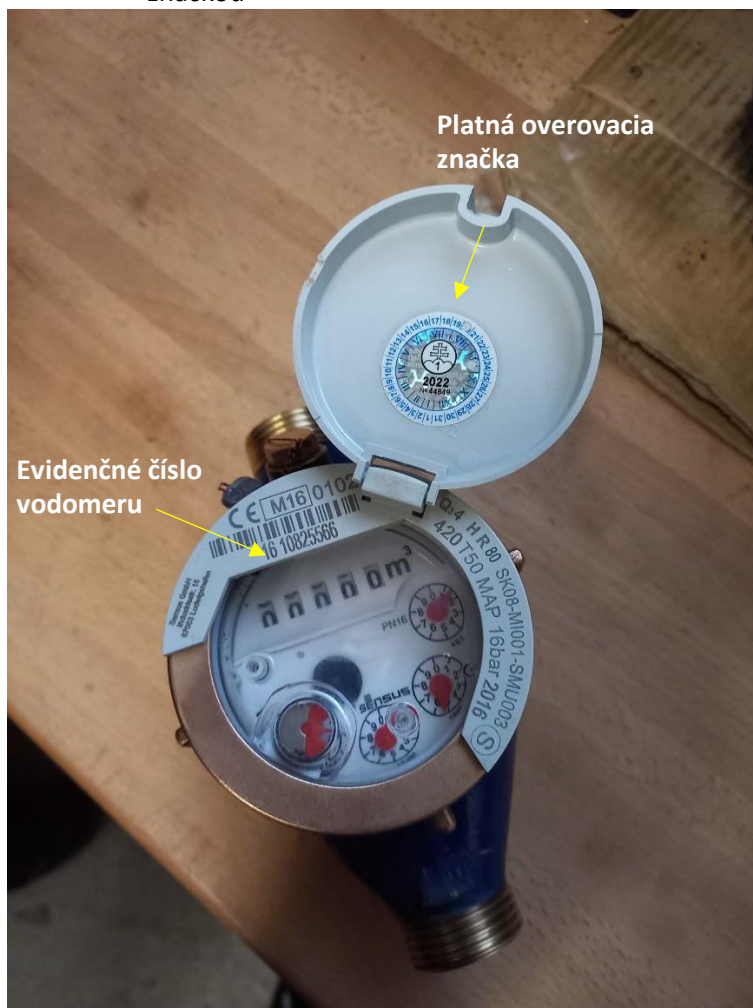


Pred montážou vodomera: vodoměr a povinné overovacie a zabezpečovacie značky

Obrázok 1: Vodoměr s evidenčným číslom a s platnou overovacou značkou



Obrázok 2: Zabezpečovacia značka výrobcu



Vodomery na meranie množstva studenej vody sa zakladajú do rodinných domov štandardne so stavom 0 m³. Vodomer má svoje jedinečné evidenčné číslo (obrázok 1), pod ktorým je evidovaný v zákazníckom informačnom systéme dodávateľa pitnej vody a tiež vo faktúrach za vodné a stočné. Vodomer je zabezpečený platnou overovacou značkou (vrchnák vodomeru na obrázku 1) a zabezpečovacou značkou výrobcu (obrázok 2, 3, 4). Overovaciu značku a zabezpečovaciu značku môže na určené meradlo umiestniť len ústav, určená organizácia alebo autorizovaná osoba vtedy, ak určené meradlo spĺňa požiadavky podľa zákona č. 157/2018 Z. z. o metrológií.

Obrázok 3: Zabezpečovacia značka výrobcu



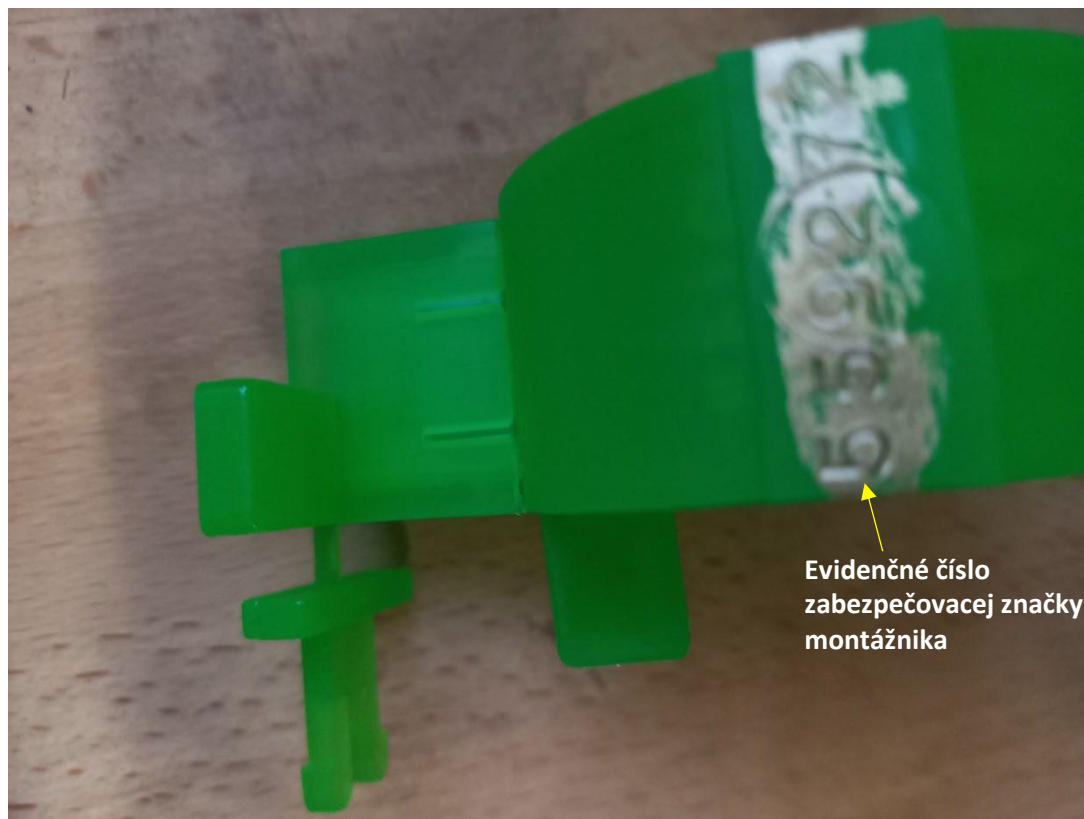
Obrázok 4: Zabezpečovacia značka výrobcu



Obrázok 5: Zabezpečovacia značka montážnika



Obrázok 6: Evidenčné číslo zabezpečovacej značky montážnika



Zabezpečovacia značka montážnika je umelá objímka zelenej farby (obrázok 5, 6), ktorú po namontovaní vodomera na vodovodnú prípojku osádzajú zamestnanci dodávateľa pitnej vody na šróbenie pred vodomermom (obrázok 7, 8, 9) ako ochranu pred neoprávnenou manipuláciou s meradlom. Každá zabezpečovacia značka montážnika má svoje evidenčné číslo (obrázok 6, 9, 10), pod ktorým je zaevidovaná v zákazníckom informačnom systéme a tiež vo faktúrach za vodné a stočné.

Po montáži vodomera: Vodomer a povinné overovacie a zabezpečovacie značky

Obrázok 7: Vodomer, vodomerná zostava a umiestnenie zabezpečovacej značky montážnika vo vodomernej šachte



Obrázok 8: Zabezpečovacia značka výrobcu umiestnená na vodomere a zabezpečovacia značka montážnika umiestnená na šróbení pred vodomerom



Obrázok 9: Zabezpečovacia značka montážnika s evidenčným číslom



Obrázok 10: Evidenčné číslo zabezpečovacej značky montážnika



Za neoprávnený odber vody z verejného vodovodu sa považuje: odber vody pred vodomermom, odber po odstránení vodomeru, odber s používaním vodomeru, ktorý v dôsledku neoprávneného zásahu do vodomeru odber nezaznamenáva alebo zaznamenáva odber iný, ako je skutočný, odber s používaním vodomeru, na ktorom došlo k poškodzovaniu, pozmeňovaniu alebo odstraňovaniu platných overovacích značiek, zabezpečovacích značiek alebo značiek montážnika.

Povinnosti pri používaní určených meradiel sú stanovené v platných právnych predpisoch: Zákon č. 157/2018 Z. z. o metrológii, Vyhláška č. 161/2019 Z. z. o meradlách a metrologickej kontrole, Nariadenie vlády 145/2016 Z. z. o sprístupňovaní meradiel na trhu, Zákon č. 442/2002 Z. z. o verejných vodovodoch a verejných kanalizáciách, Všeobecné obchodné podmienky Liptovskej vodárenskej spoločnosti.